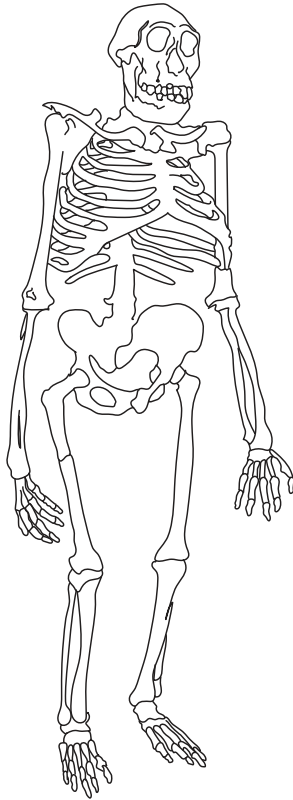


Can you draw in the missing bones?

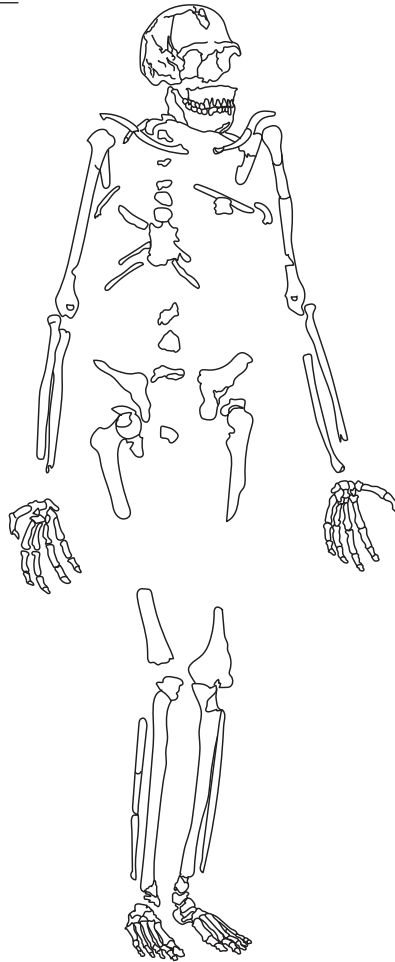
¿Puedes dibujar los huesos que hacen falta?

4' 2"



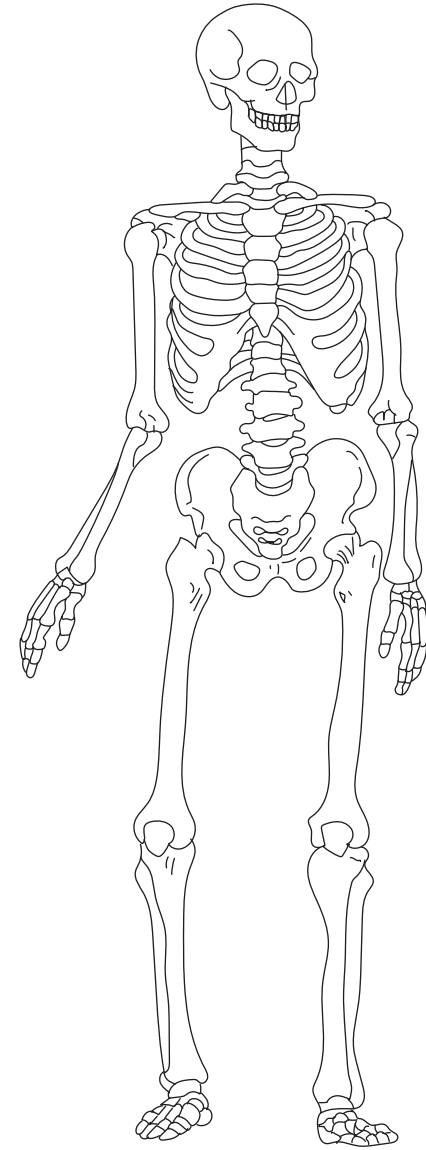
Australopithecus sediba

5'



Homo naledi

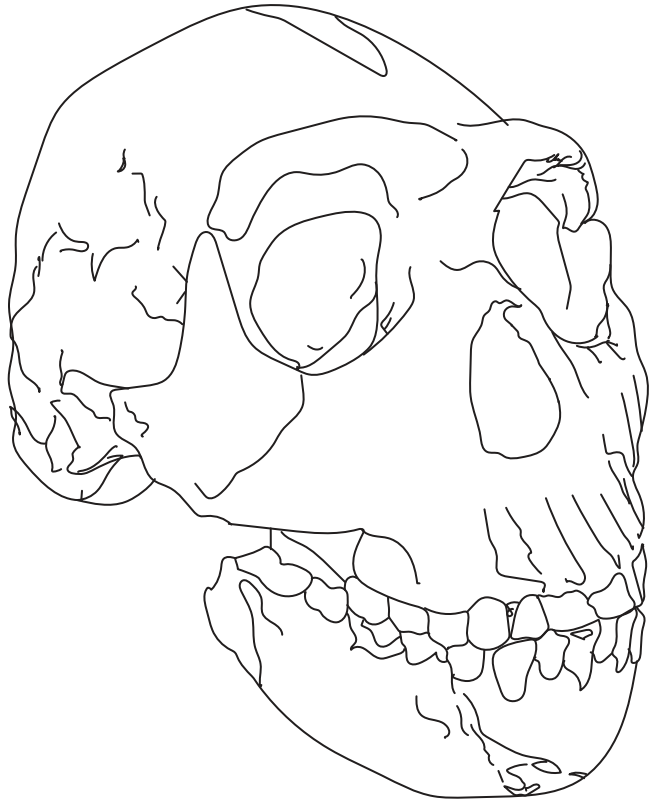
6'



Homo sapiens

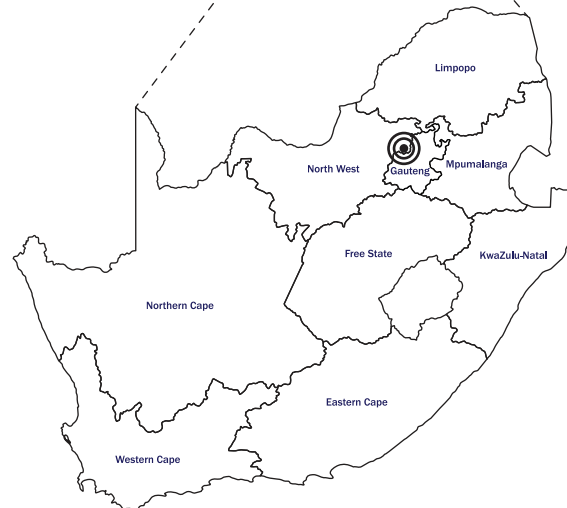
Meet Neo Conoce a Neo

Meet Karabo Conoce a Karabo



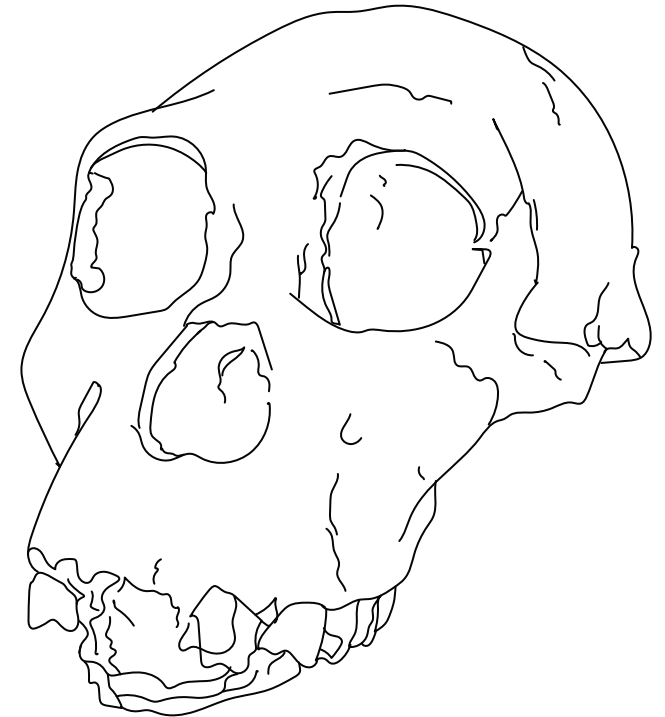
- **Neo "gift"**
Neo significa "regalo"
- ***Homo naledi***
- **Lived 300,000 years ago**
Vivió hace 300,000 años
- **Discovered in 2013**
Se descubrió en 2013
- **Found in Rising Star Cave, South Africa**
Fue encontrado en Rising Star Cave, Sudáfrica

Africa África



Map of South Africa

Mapa de
Sudáfrica



- **Karabo "answer"**
Karabo significa "respuesta"
- ***Australopithecus sediba***
- **Lived 1.97 million years ago**
Vivió hace 1.97 millones de años
- **Discovered in 2008**
Se descubrió en 2008
- **Found at Malapa, South Africa**
Fue encontrado en Malapa, Sudáfrica